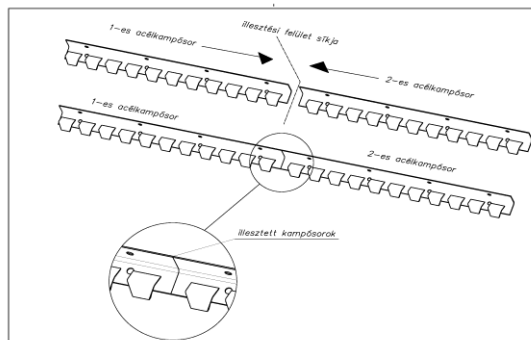
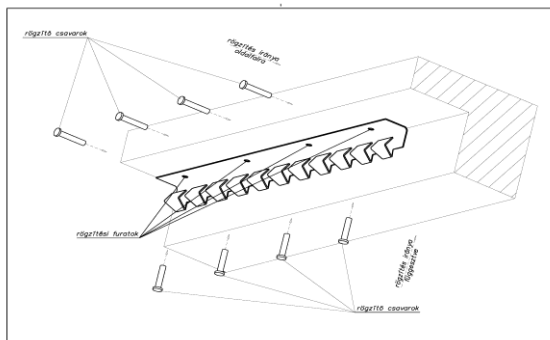


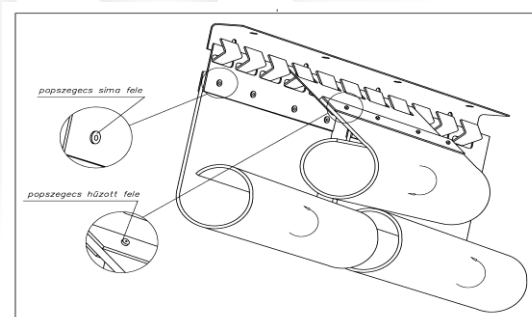
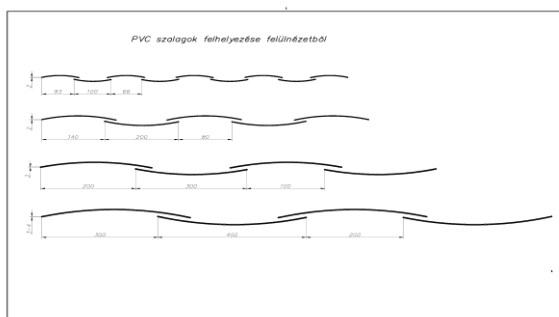
PVC SZALAGFÜGGÖNY SZERELÉSI SEGÉDLET

Kicsomagoláskor ellenőrizzük a szalagok és kampó sorok meglétét, hibátlanságát. Felszerelés előtt érdemes a PVC szalagokat 12 – 24 órán keresztül vízszintes sík felületen, szobahőmérsékleten fektetve tárolni. A kampó sor rögzítése történhet falra vagy mennyezetre egyaránt, az adott rögzítési felülethez alkalmas csavarokkal.



A kampó sorok egymás melletti toldással a kívánt méretre hosszabbíthatók. A lemezpárral szerelt szalagcsíkokat egyesével akasszuk a kampókra. A szalagok felhelyezése (egy sima egy fordított) alkalmazást követve kell eljárunk, vagyis minden második szalagot kihagyva, a páratlan szalagokat rakjuk fel először (1,3,5,...11, stb.) melyeknél a popszegecs lapos fele néz felénk. A kimaradt helyekre a szalagok felhelyezésénél a popszegecs húzott fele mutat, vagyis a páros szalagok, (2,4,6,...12, stb.)

A PVC szalagok szakszerű felhelyezésekor a szalagok egymásba kapaszkodva növelik a hatékonyságot.



A hőfüggönyeinket a nyílás méreténél nagyobbra gyártva szállítjuk, a megfelelő oldal takarás érdekében.

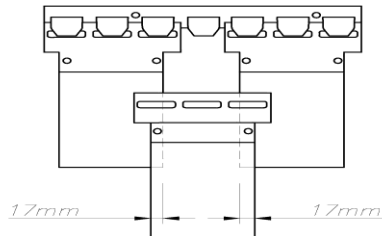
A szalagokat a felhelyezést követően, (a helyszínen) vissza kell vágni, 1-2 cm feljebb kell lennie a talajtól, ugyanis a PVC szalag nem szabad, hogy a földet súrolja. Ezt a későbbiek során is meg kell tenni amennyiben szükséges.



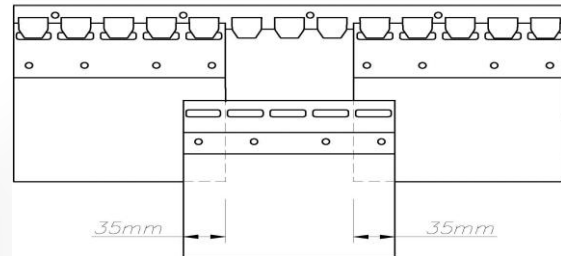
A PVC függönyön áthaladó járműforgalom maximális sebessége: **5 km/h**

Egy kampós átfedés:

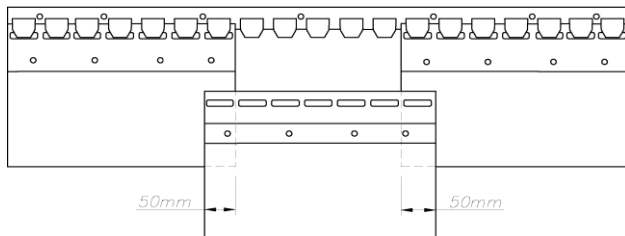
100mm-es lemezpár
1 kampós átfedés



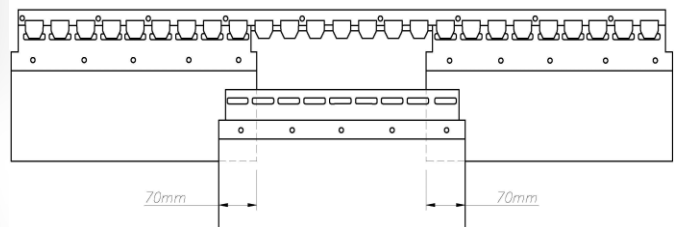
200mm-es lemezpár
1 kampós átfedés



300mm-es lemezpár
1 kampós átfedés

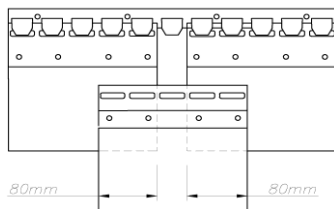


400mm-es lemezpár
1 kampós átfedés

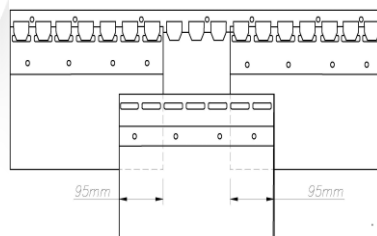


Két kampós átfedés:

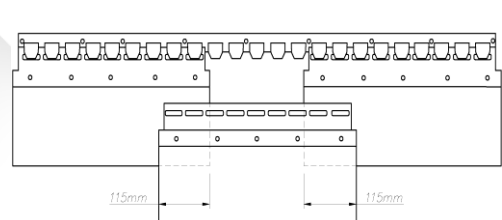
200mm-es lemezpár
2 kampós átfedés



300mm-es lemezpár
2 kampós átfedés

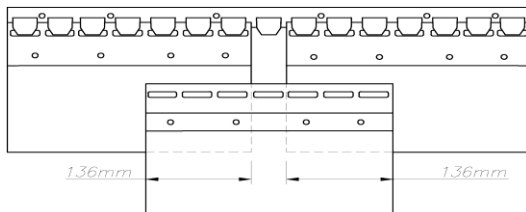


400mm-es lemezpár
2 kampós átfedés

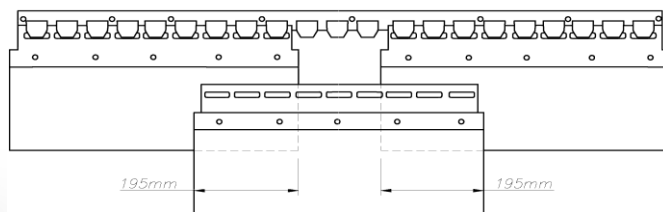


Három kampós átfedés:

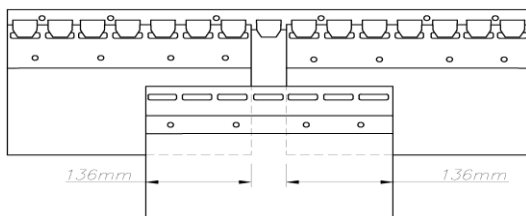
*300mm-es lemezpár
3 kampós átfedés*



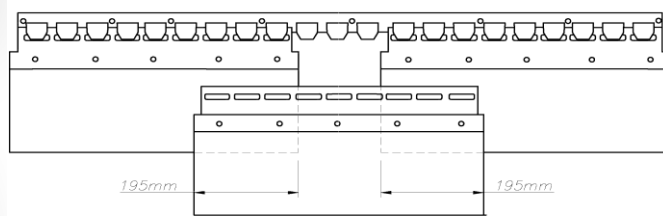
*400mm-es lemezpár
3 kampós átfedés*

**Három kampós átfedés:**

*300mm-es lemezpár
3 kampós átfedés*



*400mm-es lemezpár
3 kampós átfedés*



Köszönjük, hogy minket választott!

